

22  
OCT  
2019

FORUM  
ENSAIA  
AVENIR

CENTRE  
PROUVE  
NANCY

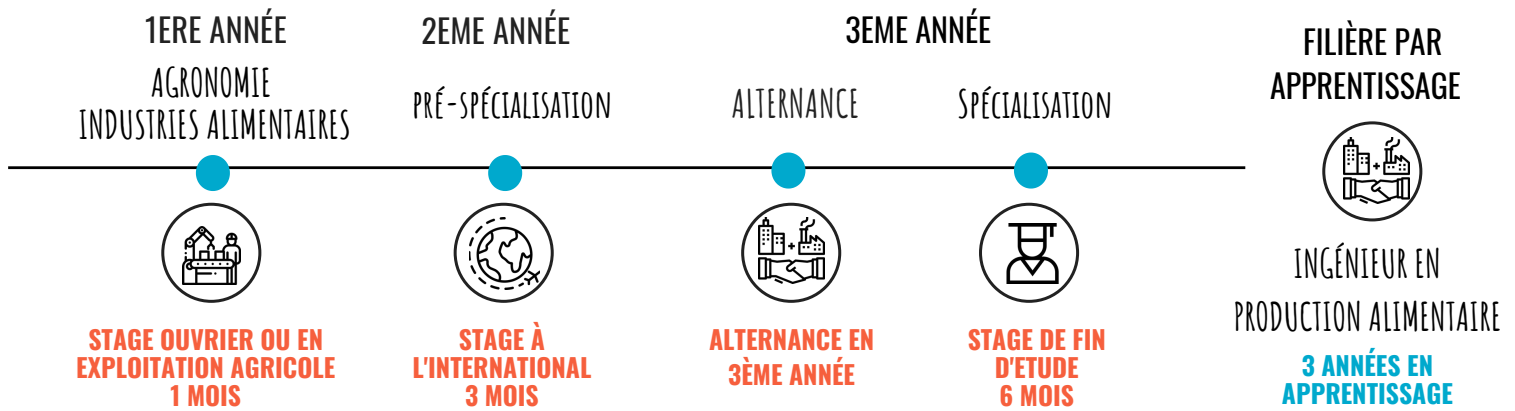
ENSAIA - ÉCOLE NATIONALE SUPÉRIEURE D'AGRONOMIE ET DES INDUSTRIES ALIMENTAIRES

**500**  
ÉTUDIANTS-  
INGÉNIEURS

**+10 MOIS**  
DE STAGE EN ENTREPRISE

**100%**  
DES DIPLÔMÉS ONT UNE  
EXPÉRIENCE À L'INTERNATIONAL

### LE PARCOURS INGÉNIEUR



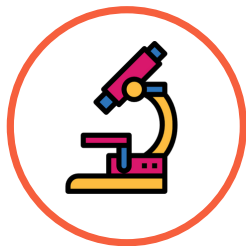
### 11 SPÉCIALISATIONS

MANAGEMENT DE LA SUPPLY CHAIN ET DES ACTIVITÉS LOGISTIQUES	AGRICULTURE ET DÉVELOPPEMENT DES TERRITOIRES	BIOTECHNOLOGIES	DÉVELOPPEMENT DURABLE DES FILIÈRES AGRICOLES	DÉVELOPPEMENT INDUSTRIEL	FORMULATION ALIMENTAIRE
MANAGEMENT DES ACTIVITÉS, DES PROJETS ET DE L'INNOVATION	PACKAGING ET CONDITIONNEMENT	PROTECTION DES CULTURES	PRODUITS LAITIERS ET QUALITÉ	SCIENCES ET GÉNIE DE L'ENVIRONNEMENT	ensaia

INNOVATION ★★ ★ NOS PÉPITES ★★ ★ TRANSITION



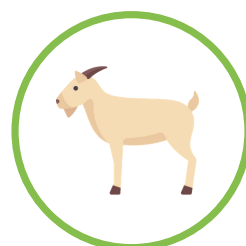
MULTIPRIMÉ AU CONCOURS D'INNOVATION ALIMENTAIRE ECOTROPHÉLIA



5 LABORATOIRES DE RECHERCHE LABELLISÉS  
10 STARTUP CRÉÉES



24H DE STAN : ORGANISATION DU + GRAND ÉVÉNEMENT ÉTUDIANT DU GRAND EST



CENTRE R&D DE LA BOUZULE



1ÈRE ÉCOLE FRANÇAISE LABELLISÉE ÉCOLE DE COMMERCE ÉQUITABLE

22  
OCT  
2019

FORUM  
ENSAIA  
AVENIR

CENTRE  
PROUVÉ  
NANCY

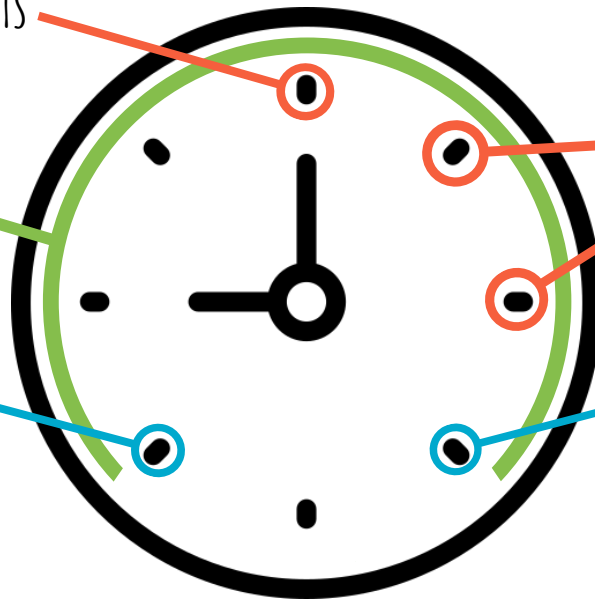
BUFFET LE MIDI  
POUR LES EXPOSANTS

## LE PROGRAMME

VILLAGE ENTREPRISES  
PRÉSENTATION ET ÉCHANGES  
AVEC LES PARTICIPANTS

**8H00 : ACCUEIL  
DES EXPOSANTS**

**PARKING  
450 PLACES**



1 CONFÉRENCE &  
3 TABLES RONDES  
PENDANT LA JOURNÉE

**17H00 : FIN  
DU FORUM**

À 200 MÈTRES DE  
LA GARE DE NANCY

## POURQUOI PARTICIPER ?



**RENCONTRER/ÉCHANGER**  
AVEC LES ÉLÈVES INGÉNIEURS



**PRÉSENTER SON**  
ENTREPRISE ET SES METIERS



**RECRUTER DES STAGIAIRES ET**  
DE FUTURS COLLABORATEURS



**PARTAGER SON EXPÉRIENCE**  
LORS DES TABLES RONDES

## MODALITÉS DE PARTICIPATION



**STAND DE 6M<sup>2</sup>**  
1 TABLE/2 CHAISES + WI-FI  
PLUSIEURS ESPACES LOUABLES



**600 EUROS TTC**  
DE PARTICIPATION



**PAUSES CAFÉS ET DÉJEUNER**  
OFFERTS



**RÉSERVATION EN LIGNE**  
[ENSAIA.UNIVLORRAINE.FR/FR/  
CONTENT/RESERVATION-DESPACE](http://ENSAIA.UNIVLORRAINE.FR/FR/CONTENT/RESERVATION-DESPACE)

## ENSAIA

2 AV. DE LA FORÊT DE HAYE, BP20163  
54505 VANDOEUVRE-LÈS-NANCY  
TEL : 03.72.74.40.00

## CENTRE PROUVÉ

1 PLACE DE LA RÉPUBLIQUE  
54500 NANCY  
TEL : 03.83.30.80.00

## CONTACT FORUM

[LINKEDIN.COM/COMPANY/FORUM-ENSAIA-AVENIR](https://www.linkedin.com/company/forum-ensaia-avenir)  
[ENSAIA-AVENIR@UNIV-LORRAINE.FR](mailto:ENSAIA-AVENIR@UNIV-LORRAINE.FR)  
TEL : 06.41.73.46.72

## IIS ÉTAIENT LÀ LORS DES ÉDITIONS PRÉCÉDENTES

