

Les Business *Angels*
des Grandes Ecoles



Rapport Annuel 2018

www.business-angels.info

Sommaire

p.03 Edito

- 2018, une année de contrastes et de records absolus

p.04 1000 start-up rencontrées en 2018

p.05 21 start-up financées en 2018

- Évolution du financement
- Entreprises financées en 2018

p.09 100 start-up accompagnées en 2018

p.10 209 adhérents en 2018

- Profil et recrutement des adhérents
- Soutien méthodologique et formation
- Organigramme

p.13 Événements

- L'Union fait la force
- Business Angels & Investisseurs

p.14 Start-up de l'année OncoDiag

p.15 Agenda

Les Business Angels
des Grandes Ecoles

Depuis la création de l'association en 2004 (initialement dénommée XMP- Business Angels), les Business Angels des Grandes Ecoles ont financé 165 entreprises, en apportant 30 M€ qui, par effet de levier sur d'autres sources de financement, ont généré plus de 90 M€ d'apport de Capitaux dans les entreprises.

L'association a été extrêmement active en l'année 2018, l'effet négatif de la fin du dispositif fiscal ISF ayant été compensé, et au-delà, par la qualité des projets présentés, notamment dans le domaine de la santé, de la Pharma et des biotech.

La mise en relation entre les entrepreneurs et les Business Angels démarre avec les 20 Business Angels qui suivent de près les startups des incubateurs ou accélérateurs et pépinières et assistent à de nombreux pitches pour identifier les sociétés les plus prometteuses et les inviter à présenter leur dossier de financement chez nous. Un millier de projets ont été vus par cette équipe «sourcing». Parmi tous les projets, 231 dossiers ont été déposés sur le site de gestion en 2018, chiffre en baisse sensible par rapport à 2017. En conséquence les projets examinés puis présentés en séances de pitch de sélection s'est aussi inscrite en baisse par rapport à l'année précédente.

24 dossiers ont été instruits jusqu'au bout et présentés en réunion plénière mensuelle aux investisseurs, en retrait par rapport aux 31 comptabilisés en 2017 et pourtant nos adhérents ont investi le chiffre record de 3.3 M€.

Le contraste par rapport à 2017 se poursuit avec 21 projets investis contre 23, avec une majorité de deuxièmes tours et suivants alors qu'en 2017 le rapport était inversé. Et pourtant un nouveau record absolu a été battu : un projet dans le domaine de la santé a attiré plus d'un million d'euros de souscriptions au capital !

La moyenne d'investissement par projet, avec 157 k€, est la meilleure des 10 dernières années Le montant moyen investi par investisseur individuel, 29.8 k€, dépasse le précédent record de 2014 (24.9 k€). Le nombre d'adhérents ayant investi pendant l'année, 103, est loin du record de 2017 avec 126 investisseurs, conséquence probable des modifications de la fiscalité sur les PME innovantes.

Le nombre d'adhérents a subi une baisse notable en 2018. Cette baisse résulte aussi très probablement de l'attentisme lié au changement du contexte fiscal.

Notre association accorde une importance essentielle au soutien méthodologique et la formation : en 2018 nous avons organisé deux réunions d'accueil des nouveaux

arrivants, quatre réunions de formation sur l'instruction des dossiers, trois réunions sur le pacte d'actionnaires et deux réunions sur l'accompagnement.

L'accompagnement est une fonction du Business Angel et c'est un élément de plus de différenciation des souscripteurs via une plateforme de Crowdfunding. En 2018 nous avons développé avec notre prestataire en système d'information deux modules destinés à faciliter la tâche de nos sourceurs et de nos accompagnateurs. Ce dernier module de suivi, qui sera opérationnel courant 2019, permettra d'améliorer notre base de données sur les sociétés investies tout en rendant la tâche moins contraignante pour nos accompagnateurs qui ont la charge d'informer les investisseurs sur la marche des sociétés investies.

Nous avons signé avec Scientipôle Capital un accord de partenariat sur la plateforme Siinaps pour financer les entreprises du plateau de Saclay. Et nous avons soutenu, comme investisseur, le groupement piloté par le SATT de Paris Saclay et lauréat début 2019 du «French Tech Seed», concours lancé par le Secrétariat Général à l'Innovation.

L'année 2019 débute avec l'arrivée d'un nouveau délégué général et d'une nouvelle attachée de direction à temps partiel. La nouvelle équipe devrait permettre un fonctionnement plus harmonieux, plus efficace et plus organisé alors que le contexte de l'investissement en pré amorçage reste peu favorable.

La maison des X qui nous héberge depuis la création de notre association va procéder à compter du mois de juillet à d'importants travaux de rénovation qui la conduisent à fermer.

A titre provisoire, nous avons trouvé des locaux chez Cell & Sat au 15 rue du Colonel Driant, Paris 75001.

Après quatre années passées à animer le réseau des Business Angels des Grandes Ecoles, j'ai décidé de passer la main à Jacques Tamisier. Je lui souhaite beaucoup de succès dans ses nouvelles fonctions.

Je vais pouvoir maintenant renouer avec l'activité de business angel en retrouvant la joie d'instruire à nouveau des projets, d'investir et d'accompagner les créateurs dans leurs entreprises !

Amitiés,

Henri JANNET.
Président



1000 start-up rencontrées en 2018

Nos critères de sélection

- Profil entrepreneur & qualité de l'équipe
- Potentiel économique
- Innovation technologique ou innovation d'usage
- Investissement / valorisation

Détection des start-up prometteuses

Elle est assurée par une équipe « Sourcing » de 15 membres « dénicheurs de pépites » animée par Paul Bruma, Vice-Président des Business Angels des Grandes Ecoles.

Les Business Angels des Grandes Ecoles exercent leur veille dans le cadre de relations privilégiées avec les principaux incubateurs et pépinières ainsi qu'avec nos 20 partenaires d'associations alumni.

Ils sont également présents aux grands événements entrepreneuriaux (Salon des Entrepreneurs, InnoGénération, Vivatech, Futur.e.s...).



Développement des partenariats pour faciliter les cofinancements

● Avec les grands réseaux d'Ile de France

Paris Business Angels, Femmes Business Angels, Angels Santé et Arts et Métiers Business Angels (réunion mensuelle d'échange sur les projets en instruction entre les délégués généraux et Comité de Pilotage entre les Présidents)

● Avec les autres réseaux de France Angels

Le Président des Business Angels des Grandes Écoles est membre du CA et du Comité Exécutif de France Angels.

● Avec des plateformes de financement participatif

Fin 2018 un nouveau partenariat a été noué avec Siinaps, plateforme de financement des entreprises de Paris-Saclay.

● Avec des institutions financières en charge du développement des start-up (Bpifrance, fonds régionaux, autres fonds publics ou privés, ...)



Plateforme web
100% sécurisée

Sélection facilitée par la plateforme BADGE

La plateforme BADGE (outil informatique de mise en relation des entreprises avec les BA), pilotée par Jean-François Macquin, a été mise en service en avril 2017.

La plateforme est sécurisée sur des serveurs en France avec des données protégées. En 2018 nous avons travaillé sur un module spécifique pour assurer le repérage amont des projets par l'équipe « Sourcing », ainsi qu'un nouveau module dédié à l'accompagnement et à la préparation des sorties.

21 start-up financées en 2018

Les Business Angels des Grandes Écoles ont un processus de sélection éprouvé. Les dossiers sont étudiés, sélectionnés et instruits par les membres investisseurs en 7 étapes.

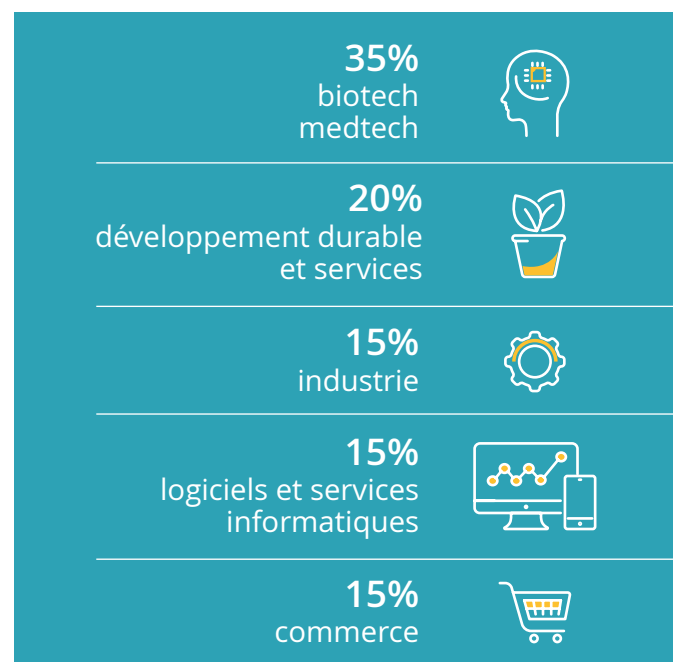


5 K€
Ticket minimum



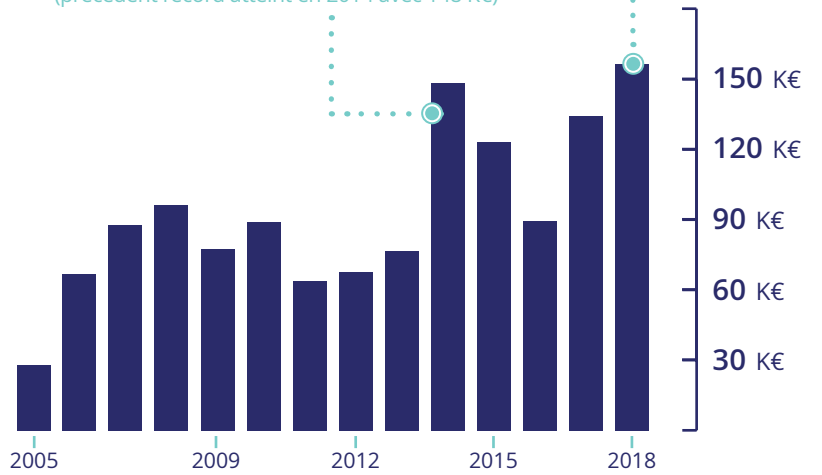
12 projets en tours suivants
▶ 2,2 M€

9 projets en 1^{er} tour
▶ 1,1 M€

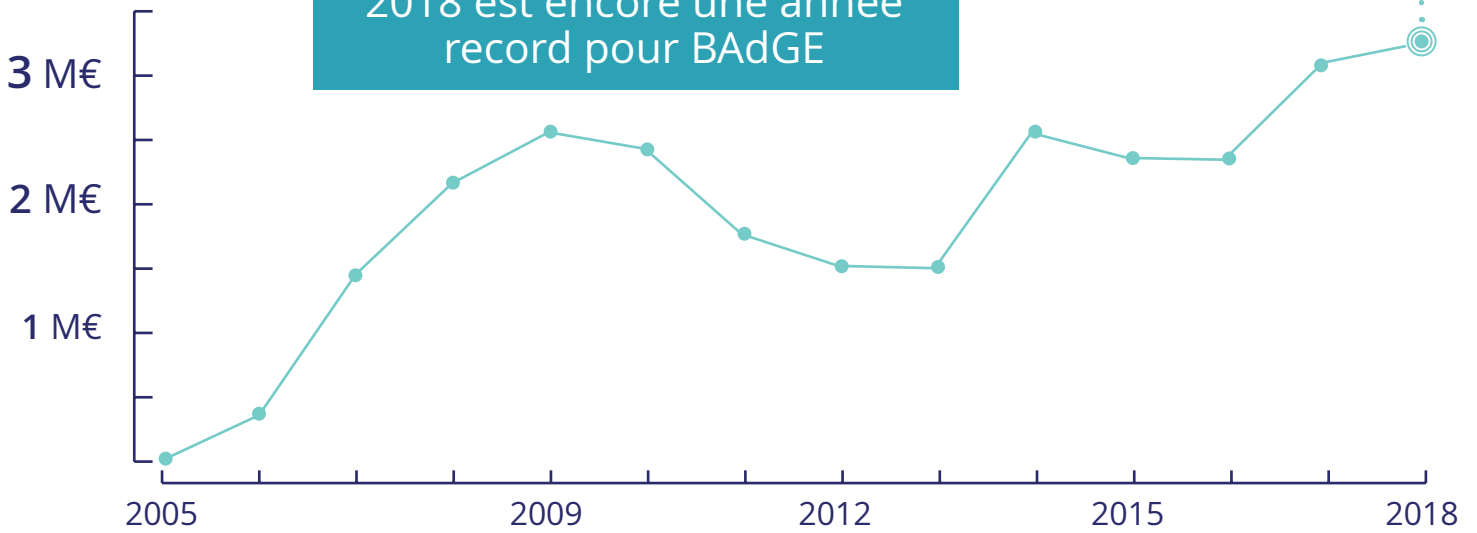


Évolution du financement

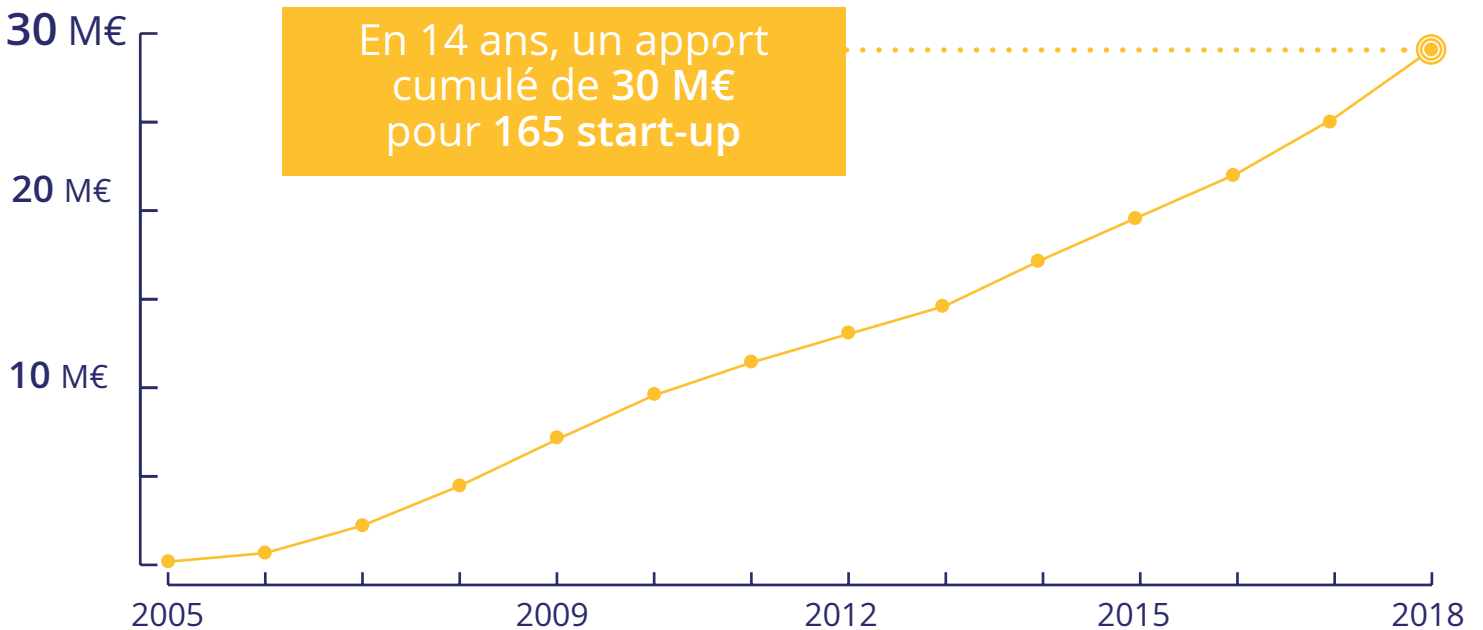
La moyenne des investissements par projet de 157 K€ est la meilleure des 10 dernières années (précédent record atteint en 2014 avec 148 K€)



3,3 M€ investis
2018 est encore une année record pour BAdGE



En 14 ans, un apport cumulé de 30 M€ pour 165 start-up



Entreprises financées

1^{er} tour

1,088 M€



ONCODIAG | Diagnostic précoce et surveillance des cancers de la vessie et du colon par des méthodes non invasives.

www.oncodiag.fr

PHONOPTICS | Capteur à fibre optique pour microphone passif destiné aux milieux sévères.

www.phonoptics.fr

TICTACTRIP | Moteur d'itinéraires européen comparant et combinant différents moyens de transports terrestres.

www.tictactrip.eu

KANNELLE | Solution permettant aux entreprises d'être autonomes sur la réalisation de contenus vidéo.

www.kannelle.io

KAZOART | Plateforme permettant d'acquérir des œuvres d'art auprès d'artistes émergents soigneusement sélectionnés.

www.kazoart.com

SHAPEHEART | Accessoires innovants pour toutes les personnes pratiquant une activité sportive avec leur smartphone.

www.shapeheart.com

HEALSY | Service mobile de prédiction de la glycémie s'adaptant à la physiologie et aux habitudes de chaque patient.

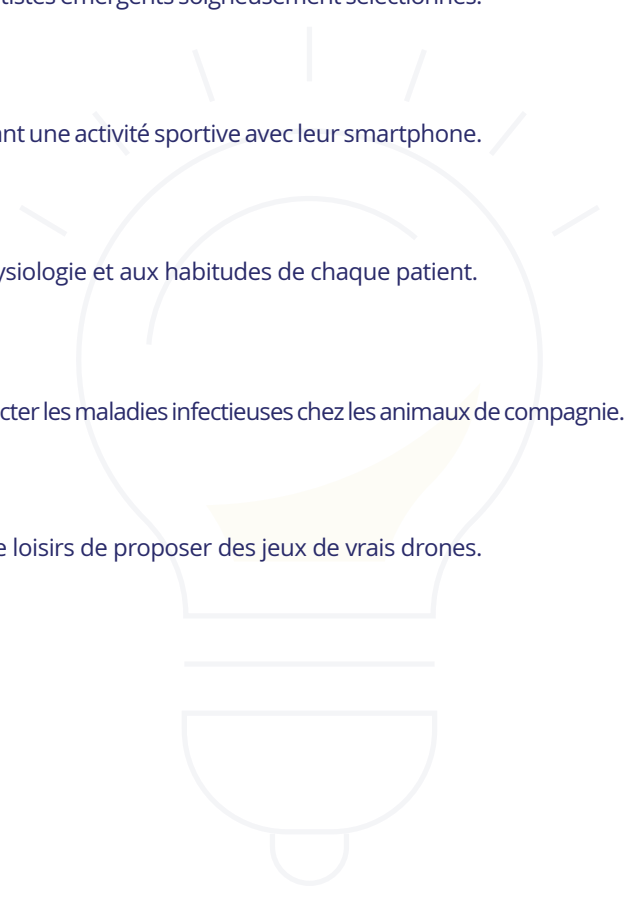
www.healsy.fr

ENALEES | Tests diagnostiques prêts à l'emploi par les vétérinaires pour détecter les maladies infectieuses chez les animaux de compagnie.

www.enalees.com

WEPULSIT | Equipement e-sport clé en main permettant aux espaces de loisirs de proposer des jeux de vrais drones.

www.wepulsit.com



Entreprises financées Tours suivants

2,178 M€

b cell design

T-Waves

auxivia

ANTELOP
solutions

elichens

Citygo

SINAY

GeoKaps

CARDIAWAVE

Pragma
industries

ROGERVOICE

ALGENTECH
PLANT GENE TECHNOLOGIES

CARDIAWAVE | Dispositif médical non invasif pour traiter les pathologies valvulaires cardiaques.

www.cardiawave.com

PRAGMA INDUSTRIES | Solutions nomades innovantes utilisant l'hydrogène comme vecteur énergétique.

www.pragma-industries.com

ROGERVOICE | Première application et plateforme permettant aux malentendants de téléphoner.

www.rogervoice.com

ALGENTECH | Technologies pour l'édition de génomes, transformation des organites et outils de biologie synthétique.

www.algentech.com

B CELL DESIGN | Développement d'un concept d'immunothérapies muqueuses basées sur une nouvelle classe d'anticorps monoclonaux.

www.b-cell-design.com

T-WAVES TECHNOLOGIES | Conception de systèmes pour l'analyse et le contrôle au cœur de la matière.

www.t-waves-technologies.com

AUXIVIA | Développement d'objets connectés santé adaptés aux personnes âgées en perte d'autonomie.

www.auxivia.com

ANTELOP | Fintech B2B vendant des cartes bancaires dématérialisées, en marque blanche.

www.antelop-solutions.com

ELICHENS | Solutions logicielles et capteurs miniaturisés pour mesurer la qualité de l'air.

www.elichens.com

CITYGO | Application de transport malin, déplacements urbains instantanés ou planifiés.

www.citygo.me

GEOKAPS | L'intelligence sémantique de la data issue des réseaux sociaux pour booster les relations clients.

www.geokaps.com

SINAY | Première solution Big Data appliquée aux industries maritimes et à l'étude du milieu marin.

www.sinay.fr

120 start-up accompagnées en 2018



La création d'entreprise n'est pas un long fleuve tranquille et statistiquement au niveau national, la moitié échoue dans leur projet. Pour les entreprises que nos adhérents ont financées et accompagnent, on constate une pérennité très supérieure et s'améliorant d'année en année. La qualité du processus de sélection des projets, de leur instruction et de leur accompagnement par des Business Angels, professionnels expérimentés, y contribue très largement

Bientôt dans la plateforme BADGE

Daniel Melin, Jean-François Macquin et Christian Delaroche ont travaillé au développement d'un nouveau module dédié à l'accompagnement et au suivi des entreprises financées ainsi qu'à la préparation des sorties.

Une qualité de notre association:

Les Business Angels des Grandes Ecoles s'impliquent dans le suivi des startups depuis la sélection jusqu'à la sortie.

Processus probant d'accompagnement

Daniel Melin et Jean-François Macquin animent une équipe de 65 accompagnateurs, exerçant un relais entre les porteurs de projets, les investisseurs et l'association.

Une réunion d'accompagnement a permis en 2018 d'échanger sur les bonnes pratiques et mettre en place des groupes de travail regroupant les compétences techniques nécessaires en vue de nouvelles sorties.

Partenariats solides

Afin de consolider l'essor des startups, l'association suscite les conseils de sociétés Membres Associés Professionnels spécialisées dans l'écosystème d'innovation qu'elle a sélectionnées.

Elle définit également projet par projet les co-investissements pertinents (Bpifrance, autres associations de Business Angels, fonds régionaux, autres fonds publics et privés) et construit l'articulation en coopération avec les porteurs de projets.

Ainsi, les startups labellisées Business Angels des Grandes Ecoles peuvent bénéficier de plusieurs tours de financement et sont mieux préparées pour les sorties.

Les sorties en 2018



Pegastech

L'activité métallisation a été vendue à ATOTECH l'un des grands du secteur coatings. Cette transaction témoigne de la qualité des brevets et du savoir-faire des équipes de Pegastech dans ce métier. La start-up dont le siège social est localisé à Orsay continuera de développer son autre activité de traitement des effluents. Pegastech est l'un des gros investissements du réseau BADGE puisque 16 adhérents de BADGE avaient participé à l'augmentation de capital en 2013 investissant plus de 310 000 €.

Le management de PEGASTECH a ensuite proposé que la société rachète les actionnaires qui le souhaitent avec le cash dégagé par la transaction (OBO) dans de bonnes conditions avant tout avantage fiscal.



Comme cela arrive quelque fois, Bibelib a cessé son activité au cours de l'année.

209 adhérents en 2018

La force du réseau

Une légère baisse du nombre d'adhérents due à l'attentisme lié au changement du contexte fiscal (suppression du crédit d'impôts ISF PME) et à la réorganisation du secrétariat (finalisé en 2019).

Le réseau des Business Angels des Grandes Ecoles

- met en relation les entrepreneurs avec les Business Angels investisseurs,
- noue des liens avec les incubateurs et accélérateurs, notamment ceux au sein des Grandes Ecoles,
- apporte soutien méthodologique et formation aux Business Angels
- organise l'accompagnement de ces jeunes entreprises,
- facilite la création de groupes de Business Angels dans les associations d'anciens élèves des Grandes Ecoles.

« La complémentarité crée de la richesse. »

Plusieurs profils :



- Ingénieur
- Commerce & Management
- Expert (juridique, sectoriel...)



63 nouveaux adhérents

dont **48** nouveaux adhérents « actifs »



29,8 k€ montant moyen investi par adhérent

175 adhérents « actifs »



- Formation gratuite
- Accès aux projets via la plateforme BADGE
- Lettre d'information interne
- Veille sur la fiscalité relative à l'écosystème des start-up

19 adhérents

« suivi des investissements »

15 adhérents « découverte »

Devenez
Business Angel
maintenant !

www.business-angels.info



Mise en relation Entrepreneurs / Business Angels



Soutien et formation aux Business Angels

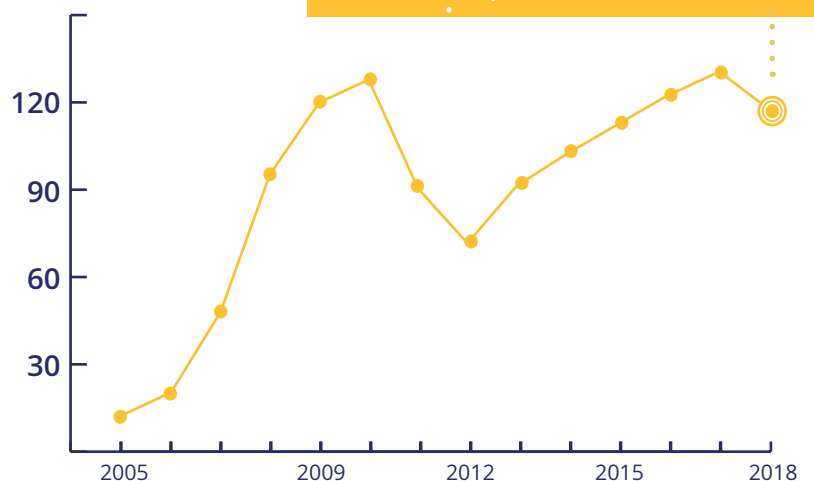


Partage d'expériences entre investisseurs

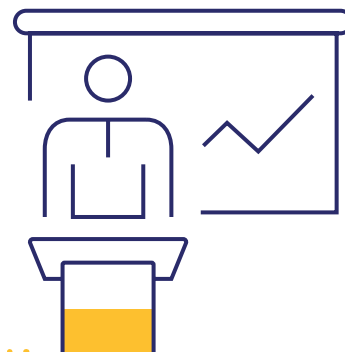


Investissement direct ou SIBA (Société d'Investissement de Business Angels)

103 adhérents actifs qui ont investi en 2018



Soutien & Formation



Les Business Angels des Grandes Écoles apportent soutien et formation à leurs adhérents en organisant des réunions thématiques régulières et en tenant à jour une bibliothèque des BA.

En 2018, ont ainsi eu lieu :

- Deux réunions d'accueil des nouveaux arrivants et de découverte des Business Angels des Grandes Écoles animées par Henri Jannet, Président.
- Quatre réunions de formation sur l'instruction animées par Michel Huet, Secrétaire Général, chargé de l'instruction des dossiers.
- Trois réunions sur le pacte d'actionnaires animées par Henri Jannet.
- Une réunion d'information sur le Système d'Information et de Gestion animée par Jean-François Macquin, Vice-Président.

La bibliothèque des BA a été mise à jour en 2018, en particulier :

- sur les conventions valant Loi avec les entreprises en recherche de fonds (modalités de désistement, engagement sur le pacte d'actionnaires, rémunération de Badge Services)
- nouvelle version des clauses recommandées dans les pactes d'actionnaires
- fiscalité avec les textes de loi applicables à nos activités

Communication & Recrutement des adhérents

1^{er} réseau membre de la fédération nationale France Angels, avec en 2018 un record du montant total investi et du montant investi par projet.

BADGE se doit de communiquer pour assurer le renouvellement des membres, continuer à croître pour permettre des levées toujours plus significatives, renforcer son audience dans son écosystème.



7 lettres
d'information
diffusées



5000
sympathisants



10 communiqués
de presse envoyés

Organigramme

au 31.12.2018

Bureau



Michel HUET
Secrétaire Général
Chargé de l'instruction
des dossiers



Henri JANNET
Président
Président de Badge Services
Président de Badge 2015



Catherine DELCROIX
Trésorière
Chargée des relations avec
les membres professionnels



Paul BRUMA
Vice-Président
Chargé du « sourcing »



François LEVÉ
Vice Président
Chargé des Comités de
Validation et de Sélection



Jean-François MACQUIN
Vice Président
Chargé du système d'information et de
gestion, de l'accompagnement
et relations avec les écoles d'ingénieurs
Président de la SIBA Badge 2017



Daniel MELIN
Vice Président
Chargé de l'Accompagnement
et des sorties, Président de la
SIBA XMP 2010



Jacques TAMISIER
Vice Président
Administrateur
France Angels

Autres Administrateurs



**Jacques-Charles
FLANDIN**
Président d'honneur
et Président de la SIBA
XMP Investissement



**Gilles
VAILLANT**
Président de la SIBA
BADGE Investissements



**Danièle
CLERGEOT**
Administrateur



**Jean-François
DESPLAT**
Administrateur



**Nicolas
FOURNIER**
Administrateur



**Anne-Sophie
de GABRIAC**
Relations avec les
Grandes Écoles de
management



**Christian
HOUZÉ**
Administrateur



**Paul
LEONDARIDIS**
Administrateur



**Audra
SHALLAL**
Administrateur



**Jean-Michel
YOLIN**
Relations avec l'association
des Polytechniciens (AX) et
Ministère des Finances
et de l'Industrie

Événements



L'union fait la force Théâtre, Neuilly-sur-Seine

bpifrance

île de France



NEUILLY-SUR-SEINE

Les Business Angels des Grandes Ecoles, un des premiers réseaux de Business Angels en France exerce son activité en coordination avec les autres réseaux membres de la Fédération Nationale des Business Angels, France Angels.

Les réseaux d'île de France ont ainsi eu l'idée d'organiser une réunion plénière commune, la date du 22 mai a été arrêtée et le cadre prestigieux du théâtre de Neuilly retenu. Cette première réunion inter-réseaux a rencontré un vif succès malgré des conditions météorologiques difficiles. Preuve de la motivation des **167 investisseurs présents** ce mardi soir au théâtre de Neuilly.

L'objectif de cette réunion mutualisée était de sélectionner des projets prometteurs de start-ups localisées en Ile de France nécessitant pour leur développement une levée de fonds de plus de 500 k€. Selon les projets, **entre 14 et 24 membres** de nos réseaux ont communiqué leur intérêt à investir dans les trois projets présentés : Pop n'link, Data for Life et Sirdata.



Business Angels & Investisseurs Bpifrance, Paris 9^{ème}

Les Business Angels des Grandes Ecoles (BADGE) et l'association des Directeurs Financiers et Contrôleurs de Gestion (DFCG) ont organisé un événement commun chez Bpifrance avec le soutien actif d'Euroquity pour mieux faire connaître le métier de la finance aux start-up et l'activité des business angels aux financiers.

Au cours de cette soirée **Jérôme Barel**, Euroquity, a présenté les activités de Bpifrance soutenant les start-up innovantes, **Henri Jannet** a fait un exposé: Pourquoi être Business Angel ? avec en illustration la description de l'accompagnement des Business angels dans les start-up où ils ont investi. **Arnaud Meyer-Poujol**, président de la DFCG, a détaillé le programme « Entrepreneur & DAFs » avec un retour d'expérience sur l'accompagnement des financiers: l'exemple de la start-up Postmii. A l'instar des business angels, des DAFs et contrôleurs de gestion consacrent bénévolement leur temps pendant 6 mois à un an pour aider les start-ups dans l'établissement de leurs comptes et plus généralement dans leurs décisions ayant un impact financier important.

Les **150 participants** réunis dans le grand amphithéâtre de Bpifrance ont par la suite assisté à trois pitches de start-up innovantes, dont deux en cours de levée de fonds chez BADGE : l'une dans la santé, **Oncodiag**, et l'autre dans la monétique, **Antelop**. Ces deux levées ont rencontré un vif succès.





Start-up de l'année

Entretien avec **Claude Hennion**, Président d'OncoDiag
réalisé par Isabelle Goudchaux



Bonjour Claude, vous avez été élu entreprise de l'année par les membres de BADGE qui ont été séduits par le projet que vous menez avec OncoDiag. Pouvez-vous rapidement me rappeler ce que propose OncoDiag et les raisons qui vous ont orienté dans cette direction ?

OncoDiag développe de nouveaux tests non invasifs de dépistage, de diagnostic et de suivi de cancer. Ces tests sont destinés à faciliter une prise en charge précoce du cancer en évitant certains examens invasifs et pénibles. Ils permettent également une réduction significative des coûts. Le premier test développé concerne le suivi du cancer de la vessie (cancer à très fort taux de récurrence). Le deuxième test, en cours de développement, concerne le dépistage et le diagnostic du cancer colorectal. L'enjeu est le dépistage systématique de ce cancer.

Dans quel contexte les Business Angels ont-ils offert une réponse adaptée à vos besoins de financements extérieurs ?

Le développement de ces tests nécessite une validation sur une large cohorte de patients. Les besoins financiers associés, inférieurs au million d'euros, sont compatibles avec les possibilités de financement par plusieurs groupes de Business Angels (BADGE, Angels Santé, Normandie Business Angels). Le financement ainsi obtenu a été complété par des aides.

L'association de ces 3 groupes a permis de réaliser assez rapidement les diligences nécessaires à la levée de fonds.

Si vous deviez décrire en quelques mots-clés ce que vous avez retenu de votre collaboration avec BADGE, qu'est-ce qui vous vient à l'esprit ?

Le premier mot qui me vient à l'esprit est Fédérateur. La capacité de l'association à fédérer trois importants groupes de Business Angels a permis de réunir les fonds que nous recherchions, à savoir 600 000 euros. Et au-delà de cet aspect essentiel, la complémentarité des membres de ces trois groupes nous a donné accès à un vaste réseau de personnalités qui nous ont conseillé et orienté dans la recherche de subventions, de partenaires, de cliniciens ainsi que de contacts pour une éventuelle sortie future.

Ensuite en repensant à BADGE, je pense Qualité d'écoute et Bienveillance. Nous avons fortement apprécié la capacité de nos interlocuteurs à comprendre notre projet et ses enjeux, ainsi que leur bienveillance manifestée lors des petites difficultés rencontrées telles que retards ou modification de planning.

Si BADGE devait faire des efforts pour s'améliorer sur un aspect en particulier, quelle serait votre recommandation ?

Naturellement, après chaque présentation, nous sommes très impatients de savoir si notre projet a plu et a des chances d'être financé. Le système de décision de BADGE est relativement complexe et donc un peu long, mais c'est aussi une façon de permettre à un maximum de membres de bien connaître les projets et de se familiariser avec leurs porteurs.

Rejoignez-nous

Devenez Membre « Actif » des Business Angels des Grandes Écoles

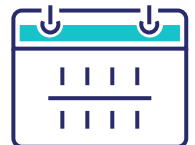
Le montant de la cotisation
annuelle est de 240 €

Le statut « Actif » comprend l'accès au site de gestion des projets, l'abonnement à la lettre d'information, la participation aux réunions de sélection et de présentation de projets, aux sessions de formation, l'accès au suivi des dossiers investis. Vous aurez la possibilité d'investir dans les startups en phase d'amorçage sélectionnées par notre réseau.

Dès votre arrivée, vous pourrez, en rejoignant nos équipes de sourcing, participer à la détection de bons projets innovants, susceptibles de lever des fonds. Dans ce but, vous pourrez en particulier assister et représenter notre association aux événements organisés par les incubateurs où les startups viennent présenter leur projet. Rapidement, vous pourrez, en fonction de vos attentes, participer au comité de validation ou devenir instructeur d'un projet.

www.business-angels.info/business-angels/adherer

Agenda 2019-2020



Présentation de projets

Réunions de présentation aux investisseurs des projets innovants, animées par Michel Huet, Secrétaire général, chargé de l'instruction.

Lieu : Le Centorial - Campus EDHEC de Paris
18 rue du 4 Septembre 75002 Paris

Mardi 15 octobre 2019 [17h30]
Mardi 19 novembre 2019 [17h30]
Mardi 17 décembre 2019 [17h30]
Mardi 21 janvier 2020 [17h30]
Mardi 25 février 2020 [17h30]
Mardi 17 mars 2020 [17h30]
Mardi 28 avril 2020 [17h30]
Mardi 19 mai 2020 [17h30]
Mardi 16 juin 2020 [17h30]



Comités de sélection

Ces comités sont animés par François Levé, Vice-Président, chargé de la sélection des projets innovants.

Lieu : Bpifrance - Salle du Conseil
8 Boulevard Haussmann 75008 Paris

Mardi 5 novembre 2019 [17h30]
Mardi 3 décembre 2019 [17h30]
Mardi 14 janvier 2020 [17h30]
Mardi 4 février 2020 [17h30]
Mardi 3 mars 2020 [17h30]
Mardi 21 avril 2020 [17h30]
Mardi 5 mai 2020 [17h30]
Mardi 2 juin 2020 [17h30]
Mardi 30 juin 2020 [17h30]



Formations Business Angels

Des formations au « métier » de business angel, à l'instruction, à l'accompagnement, au pacte d'actionnaires sont régulièrement organisées.

Lieu : Amicale des X
5 Rue Descartes 75005 Paris

Mercredi 6 novembre 2019 [14h30]
Mardi 3 décembre 2019 [14h30]

Renseignements & inscriptions :

secretariat@business-angels.info

*Les comités de sélection et formations
sont réservés aux adhérents.*

Devenez
Business Angel
maintenant !



Déposez
votre projet
immédiatement !



Paul LEONDARIDIS
Délégué Général



Véronique DUPONT
Attachée de Direction



.....
Les Business Angels des Grandes Écoles
Siège : 12 Rue de Poitiers 75007 PARIS
Bureau : 15 Rue du Colonel Driant 75001 PARIS

+33 1 42 22 67 35
secretariat@business-angels.info

Association loi 1901 - SIRET 492 320 601 00015

Les Business *Angels*
des Grandes Ecoles

www.business-angels.info